

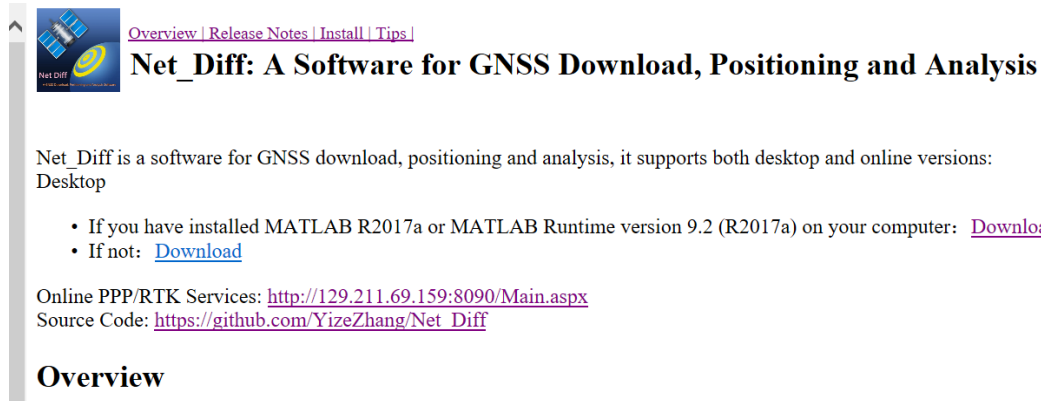
Net_Diff 安装及使用常见问题

1 GitHub 一直下载失败

解决方法：可能是防火墙的原因，具体原因和方法可以参考这里：

<https://sardingfish.top/2020/04/11/GithubDownload/>，另外，我们也在

www.shao.ac.cn/shao_gnss_ac 备份了相关安装文件：



Overview | Release Notes | Install | Tips

Net_Diff: A Software for GNSS Download, Positioning and Analysis

Net_Diff is a software for GNSS download, positioning and analysis, it supports both desktop and online versions:

Desktop

- If you have installed MATLAB R2017a or MATLAB Runtime version 9.2 (R2017a) on your computer: [Download](#)
- If not: [Download](#)

Online PPP/RTK Services: <http://129.211.69.159:8090/Main.aspx>
Source Code: https://github.com/YizeZhang/Net_Diff

Overview

2 我的电脑已经有 Matlab 了,可以直接运行 Net_Diff.exe 吗? 我的 Matlab 版本是 R2017a 以上,可以直接运行吗?

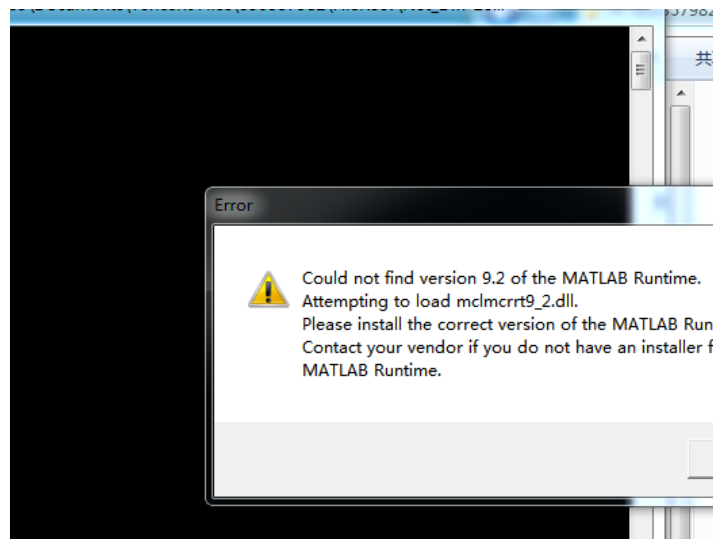
答：如果您的电脑上有 Matlab R2017a，或者 Matlab Runtime 9.2，可以直接运行 Net_Diff。如果是其他版本（即使是更高的），应该都不行，需要从 Net_Diff_Installer_web.exe 安装。

3 无法连接到 Mathworks

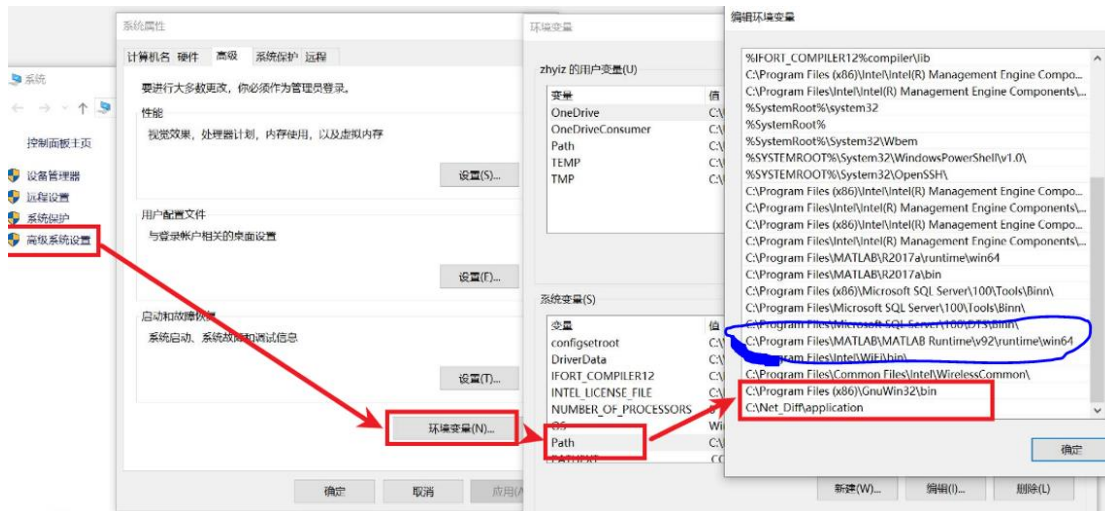


解决方法：可能是杀毒软件或网络连接方面的原因，可以尝试关闭杀毒软件，或者多点几次。如果不行，关闭后重新安装试试。如果还是不行，可以换一台电脑试试。

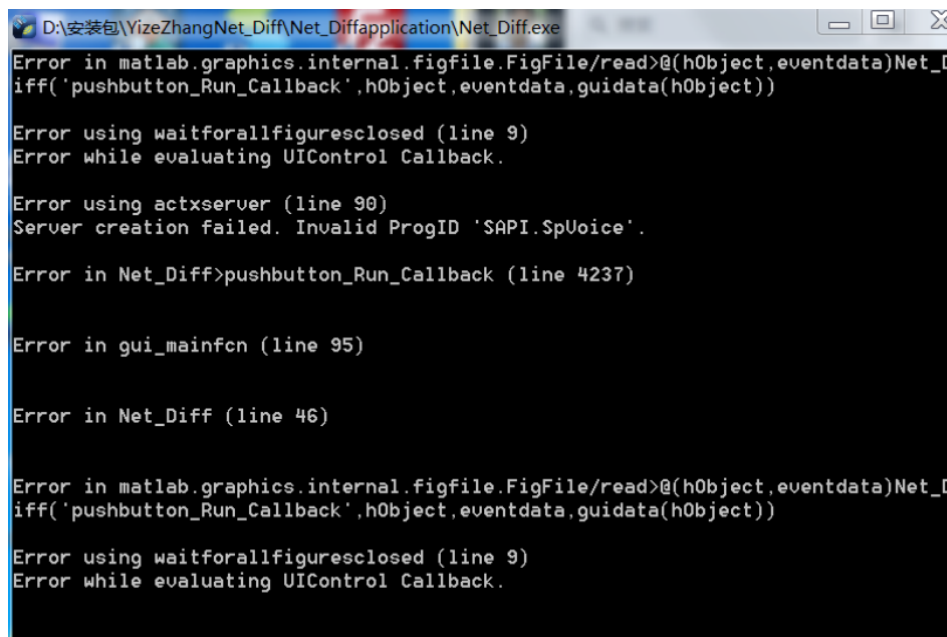
4 安装完成后运行 Net_Diff.exe 出现找不到 Matlab Runtime



答：可能是 Matlab Runtime 没有在系统环境变量里，需在环境变量中添加 Matlab Runtime 的路径




5. 定位中点击 Run 出现这个提示



解决方法：这是由于 Net_Diff 调用电脑的声卡不成功，可以将 Setting 下的 Voice 关闭。

6 定位中提示找不到 EOP 文件

 Net_Diff

```
===== Welcome to Net_Diff =====
Net_Diff, v 1.12
A software for GNSS Download, Positioning and Analysis
Author: Yize Zhang, zhyize@163.com
Tokyo University of Marine Science and Technology
Shanghai Astronomical Observatory
(c) 2018~2020. TUMSAT & SHAO. All rights reserved.
=====
-----INFO-----: 18:48:44 Load configuration file done.
-----ERROR-----: 18:48:46 No eop file, please check--->Input/EOP.txt
```

原因：如果从安装路径打开 Net_Diff，不会出现这个问题。如果您是从桌面打开 Net_Diff，可能会出现这种情况，因为当前路径是桌面，需要修改 EOP, ATX 等文件的路径（在安装路径下），也可以将安装路径下的 Input 文件夹复制到桌面。

7 为什么伪距定位还要用 EOP 文件？

答：伪距定位中也默认进行固体潮改正，所以需要 EOP 文件

8 使用 Tool 下的 RTCM/RINEX Convert&Edit 出现找不到指定路径

 Net_Diff

```
===== Welcome to Net_Diff =====
Net_Diff, v 1.12
A software for GNSS Download, Positioning and Analysis
Author: Yize Zhang, zhyize@163.com
Tokyo University of Marine Science and Technology
Shanghai Astronomical Observatory
(c) 2018~2020. TUMSAT & SHAO. All rights reserved.
=====
-----INFO-----: 18:55:30 Converting, please wait...
系统找不到指定的路径。
-----INFO-----: 18:55:34 Finish converting.
```

原因：和问题 6 类似，当前工作路径可能是桌面，需要将 Positioning 页面中的 EOP 的路径改成安装路径，或将安装路径下的 Input 文件夹复制到桌面。

9 使用 Tool 下的 RTCM/RINEX Convert&Edit 出现 file open error

```
file open error: C:\YANG\work\02  
-----INFO-----: 13:29:21 Finish converting.
```

原因：RTCM/RINEX Convert&Edit 页面下的文件路径不能包含空格。

10 定位中的各个按钮和参数设置是什么意思？

答：可以参考用户手册<A guide to use Net_Diff.pdf>